

Teleskopplader 14m

Technische Daten:

Antriebsart:	Dieselmotor
Hubhöhe:	13,70 m
Max. Tragfähigkeit bei voller Hubhöhe:	3.700 kg – abgestützt 2000 kg – nicht abgestützt
Max. Reichweite n. vorne:	9,23 m
Max. Tragfähigkeit bei voller Reichweite nach vorne:	1.150 kg – abgestützt 350 kg – nicht abgestützt
Max. Tragfähigkeit (eingefahren):	3.700 kg
Gesamtlänge:	6,33 m
Gesamtbreite:	2,48 m
Gesamthöhe:	2,60 m
Radstand:	3,20 m
Bodenfreiheit:	0,47 m
Eigengewicht:	9.360 kg
Max. Fahrgeschwindigkeit:	32 km/h
Antrieb:	Wandlergetriebe
Abstützung:	2 Stützen vorne

Eigenschaften:

- breites Einsatzspektrum
- Standardausstattung: Palettengabel
- optional: Schaufel
- große Hubkraft insbesondere durch Abstützung
- 4-Radlenkung
- hydraulischer Niveaueausgleich

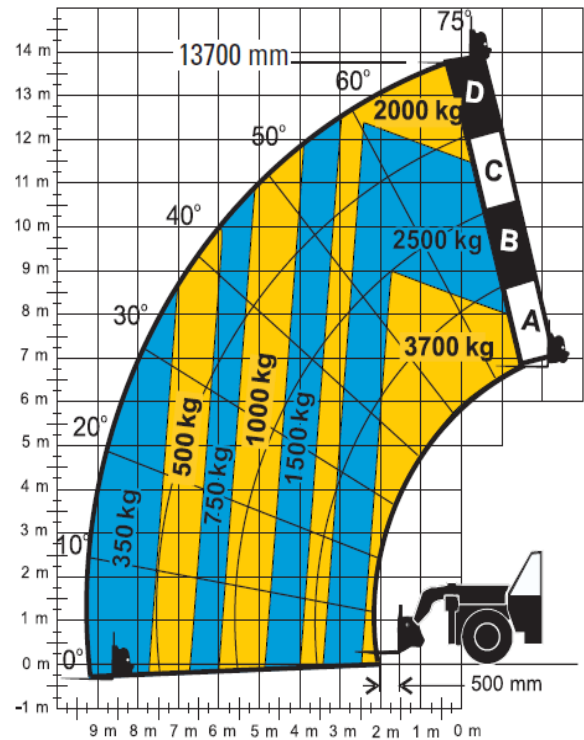
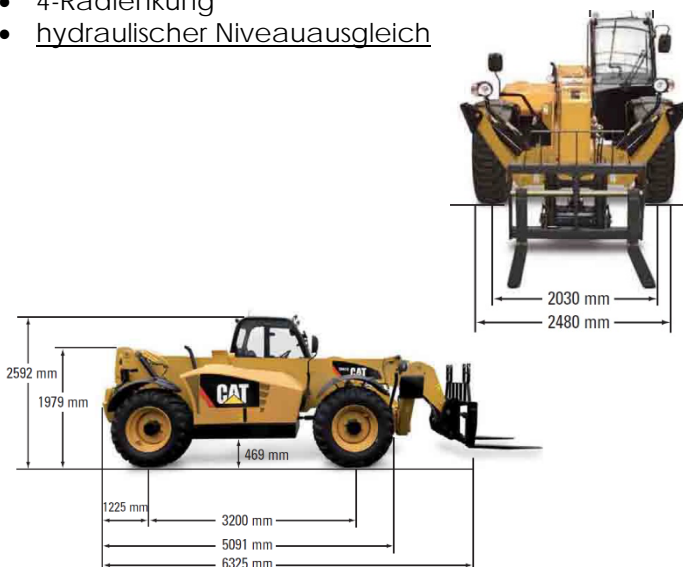


Diagramm ohne Abstützung

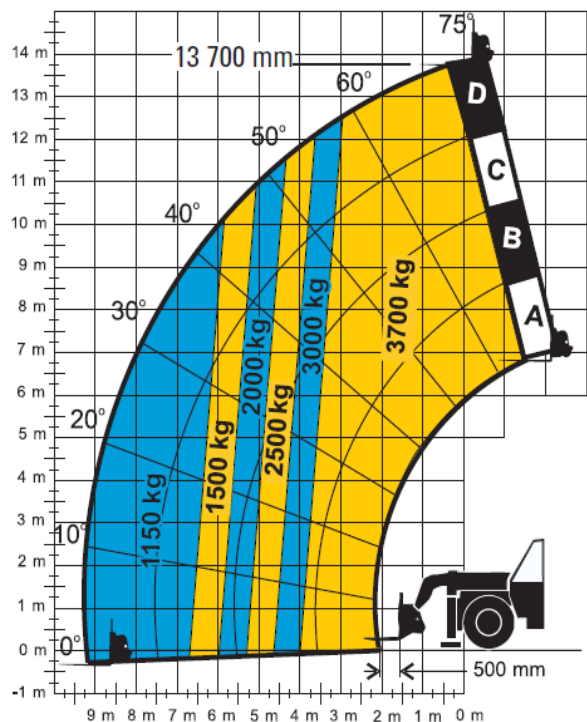


Diagramm mit Abstützung