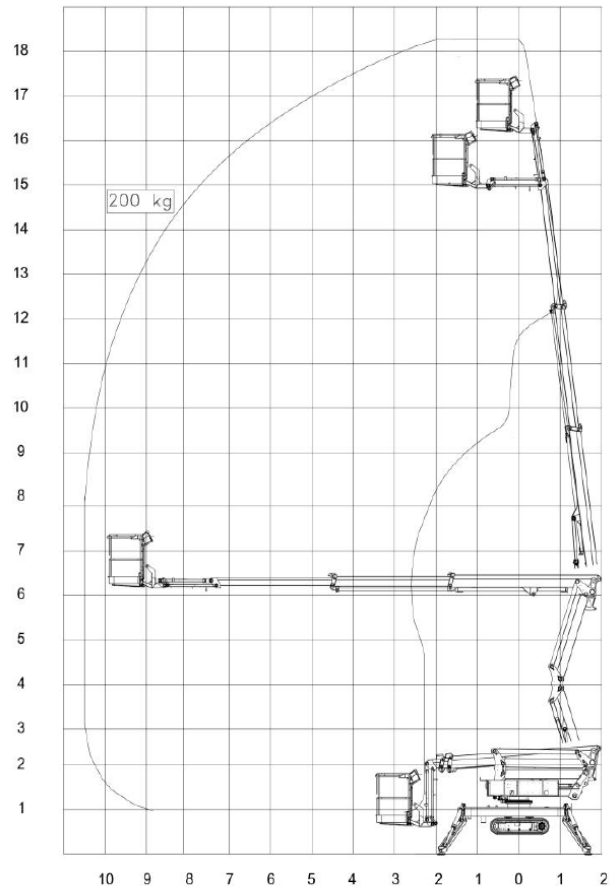


Elektro/Diesel – Raupenbühne 18m

Technische Daten:

Antriebsart:	Dieselmotor/ elektrisch mit Akkus / 230V Elektroantrieb
Arbeitshöhe:	18,25 m
Plattformhöhe:	16,25 m
Max. seitliche Reichweite:	10,50 m
Benötigte Abstützbreite:	3,25 m
Gelenkpunkt:	6,10 m
Max. Tragfähigkeit:	200 kg
Gesamtlänge:	5,55 m mit Korb 4,85 m ohne Korb
Transportbreite:	0,79 m - Laufwerk schmal gestellt 1,18 m - Laufwerk breit gestellt
Transporthöhe:	1,99 m
Drehung:	+/- 355 °
Eigengewicht:	2.900 kg
Arbeitskorbabmessungen:	140 cm x 70 cm (abnehmbar)
Max. Fahrgeschwindigkeit:	3 km/h
Hydraulische Abstützung:	automatisch



Eigenschaften:

- geländegängig durch Raupenfahrwerk
- max. Tragfähigkeit von 200kg bei sehr großer seitl. Reichweite
- Abstützung zum Ausgleich von Unebenheiten
- Korb leicht abnehmbar – ideal für enge, niedrige Durchfahrten - passt durch jede Tür
- Funkfernbedienung (Fahren und Abstützen) und Abstützautomatik (Umstellen vom Korb aus möglich)
- ideal für sämtliche Innen- und Außeneinsätze auf empfindlichem oder unebenem Untergrund und Rasenflächen
- echter Hybrid - 3 Bedienoptionen: Dieselbetrieb, Akkubetrieb, 230V Leistungstrafobetrieb

