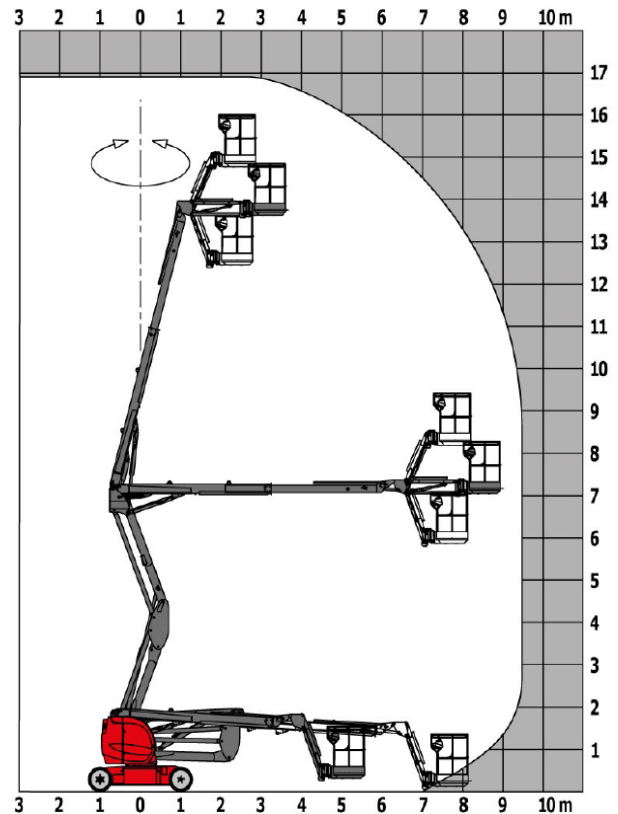


Elektro – Gelenkteleskopbühne 17m

Technische Daten:

Antriebsart:	elektrisch mit Akkus
Arbeitshöhe:	16,90 m
Plattformhöhe:	13,90 m
Max. seitliche Reichweite:	9,43 m
Gelenkpunkt:	7,00 m
Max. Tragfähigkeit:	200 kg
Gesamtlänge:	6,84 m
Gesamtbreite:	1,75 m
Gesamthöhe:	1,97 m
Radstand:	2,00 m
Bodenfreiheit:	0,14 m
Eigengewicht:	6.910 kg
Max. Fahrgeschwindigkeit:	5 km/h
Max. Neigung:	5 % bzw. 3 °
Arbeitskorbabmessungen:	120 cm x 96 cm



Eigenschaften:

- ideal für befestigte, ebene Flächen und Hallen
- weiße, abriebfreie Reifen
- geringe Standbreite bei großer seitl. Reichweite
- in voller Höhe fahrbar
- kompakt und wendig

