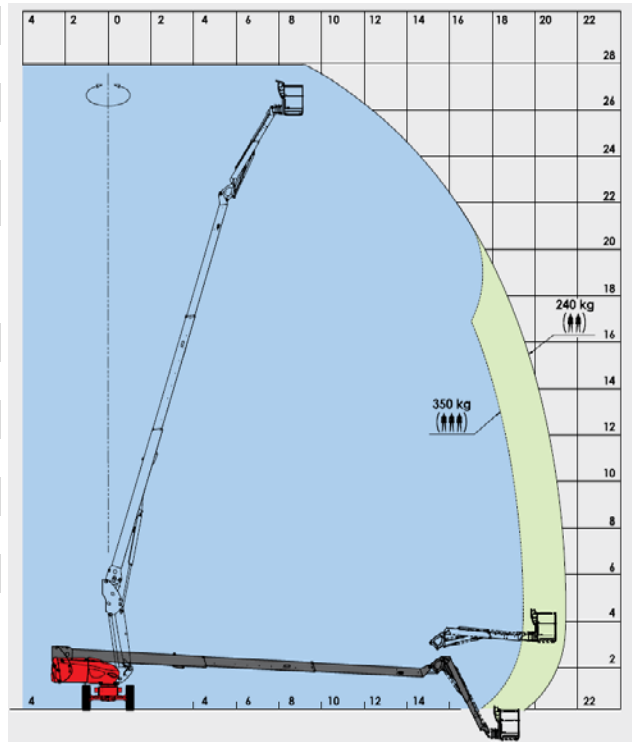


Diesel – Teleskopbühne 28m

Technische Daten:

Antriebsart:	Dieselmotor
Arbeitshöhe:	27,75 m
Plattformhöhe:	25,75 m
Max. seitliche Reichweite:	21,45 m
Heckgewicht Versatz (Oberwagen 90° gedreht)	1,43 m
Max. Tragfähigkeit:	350 kg/ 240 kg (siehe Diagramm)
Gesamtlänge (Arbeitsstellung):	11,35 m
Gesamtbreite:	2,43 m
Gesamthöhe:	2,75 m
Radstand:	2,80 m
Bodenfreiheit:	0,43 m
Eigengewicht:	16.500 kg
Max. Fahrgeschwindigkeit:	4,7 km/h
Max. Neigung:	4 °
Arbeitskorbabmessungen:	230 cm x 90 cm



Eigenschaften:

- geländegängig mit Pendelachse und Allradantrieb
- geringe Standbreite bei großer seitl. Reichweite
- in voller Höhe fahrbar
- sehr wendig durch Allradlenkung
- teleskopierbarer Korbarm

