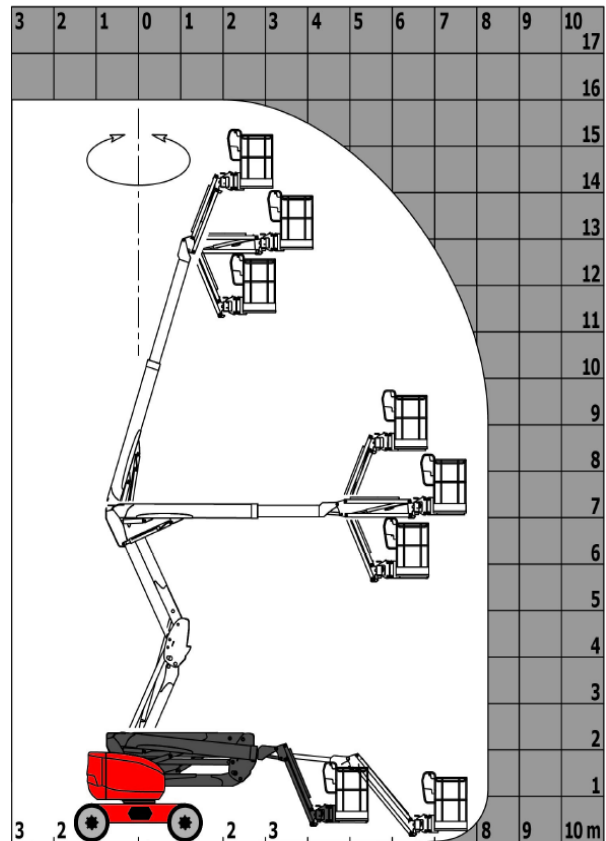


Diesel – Gelenkteleskopbühne 16m

Technische Daten:

Antriebsart:	Dieselmotor
Arbeitshöhe:	16,02 m
Plattformhöhe:	14,02 m
Max. seitliche Reichweite:	8,30 m
Gelenkpunkt:	7,38 m
Max. Tragfähigkeit:	230 kg
Gesamtlänge:	6,68 m
Gesamtbreite:	2,32 m
Gesamthöhe:	2,37 m
Radstand:	2,20 m
Bodenfreiheit:	0,36 m
Eigengewicht:	6.118 kg
Max. Fahrgeschwindigkeit:	5 km/h
Max. Neigung:	5 °
Arbeitskorbabmessungen:	180 cm x 80 cm



Eigenschaften:

- breites Einsatzspektrum
- geländegängig mit Pendelachse und Allradantrieb
- geringe Standbreite bei großer seitl. Reichweite
- in voller Höhe fahrbar
- kompakt und wendig durch kurze Bauweise und Allradlenkung

