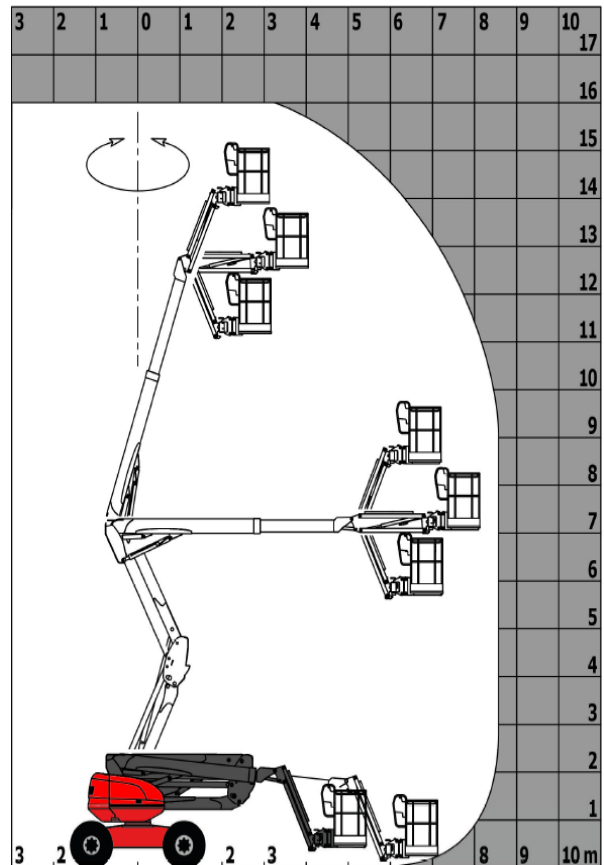


Diesel – Gelenkteleskopbühne 16m XL

Technische Daten:

Antriebsart:	Dieselmotor
Arbeitshöhe:	16,25 m
Plattformhöhe:	14,25 m
Max. seitliche Reichweite:	8,94m
Gelenkpunkt:	7,00 m
Max. Tragfähigkeit:	400 kg
Gesamtlänge:	6,92 m
Gesamtbreite:	2,30 m
Gesamthöhe:	2,37 m
Radstand:	2,22 m
Bodenfreiheit:	0,36 m
Eigengewicht:	8.100 kg
Max. Fahrgeschwindigkeit:	6 km/h
Max. Neigung:	5 °
Arbeitskorbabmessungen:	230 cm x 90 cm



Eigenschaften:

- breites Einsatzspektrum
- geländegängig mit Pendelachse und Allradantrieb
- geringe Standbreite bei großer seitl. Reichweite
- in voller Höhe fahrbar
- wendig durch kurze Bauweise und Allradlenkung
- ideal für Montagen
 - großer Korb und Traglast 400kg

