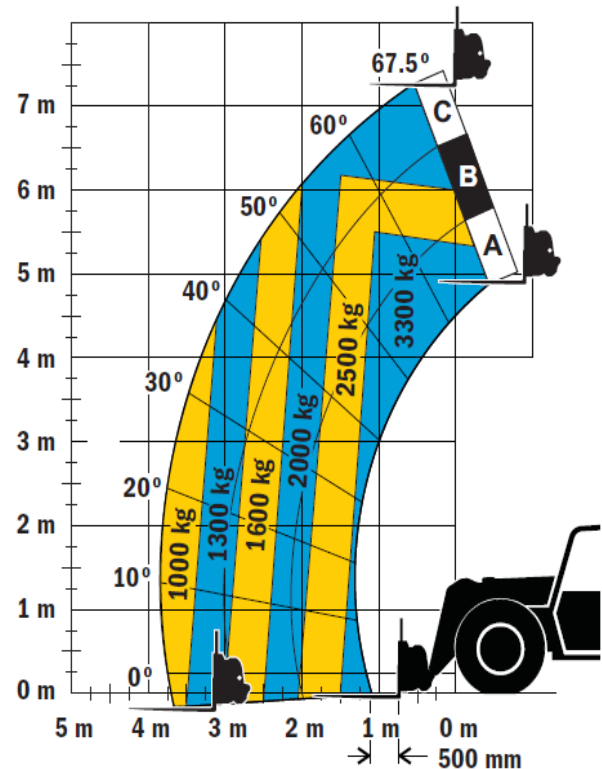


Teleskopplader 7m

Technische Daten:

| | |
|--|-----------------|
| Antriebsart: | Dieselmotor |
| Hubhöhe: | 7,30 m |
| Max. Tragfähigkeit bei voller Hubhöhe: | 2.000 kg |
| Max. Reichweite n. vorne: | 3,76 m |
| Max. Tragfähigkeit bei voller Reichweite nach vorne: | 1.000 kg |
| Max. Tragfähigkeit (eingefahren): | 3.300 kg |
| Gesamtlänge: | 4,87 m |
| Gesamtbreite: | 2,43 m |
| Gesamthöhe: | 2,39 m |
| Radstand: | 3,08 m |
| Bodenfreiheit: | 0,43 m |
| Eigengewicht: | 7.045 kg |
| Max. Fahrgeschwindigkeit: | 29,7 km/h |
| Antrieb: | Wandlergetriebe |
| Abstützung: | nicht vorhanden |



Eigenschaften:

- breites Einsatzspektrum
- Standardausstattung: Palettengabel
- Optional: Schaufel
- Große Hubkraft bei kompakten Abmessungen
- 4-Radlenkung

