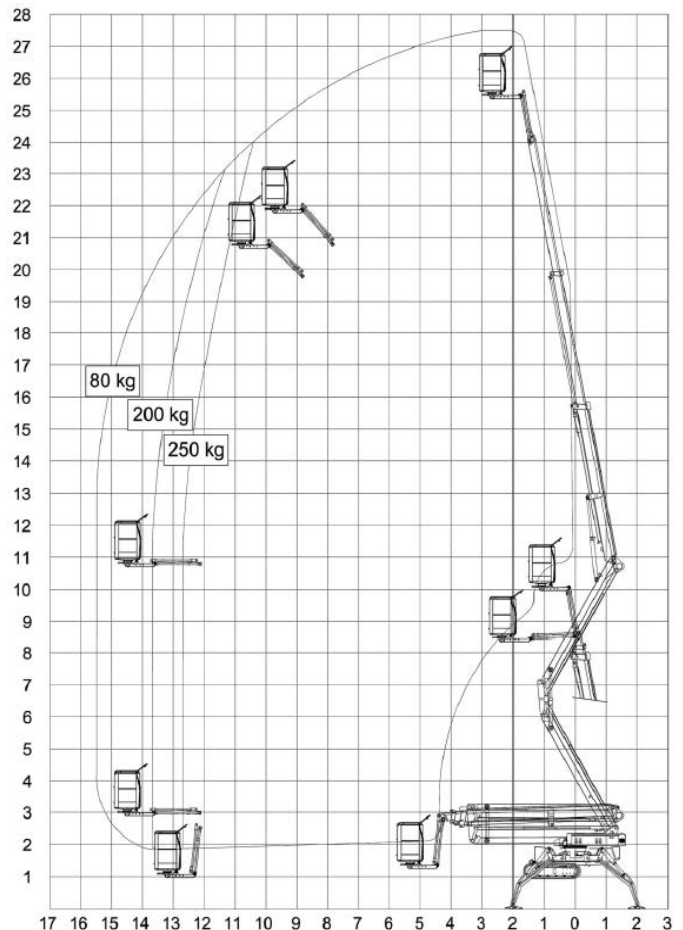


## Elektro/Diesel – Raupenbühne 27m

### Technische Daten:

Antriebsart:	Dieselmotor/ elektrisch mit Akkus / 230V Elektroantrieb
Arbeitshöhe:	<b>27,50 m</b>
Plattformhöhe:	26,50 m
Max. seitliche Reichweite:	<b>15,50 m</b>
Benötigte Abstützbreite:	<b>5,00 m (breit abgestützt)</b>
	<b>3,75 m (schmal abgestützt)</b>
Gelenkpunkt:	10,90 m
Max. Tragfähigkeit:	<b>250 kg</b>
Gesamtlänge:	7,34 m
Transportbreite:	<b>1,10 m</b> - Laufwerk schmal gestellt
	<b>1,50 m</b> - Laufwerk breit gestellt
Transporthöhe:	2,19 m
Drehung:	+/- 355 °
Eigengewicht:	<b>5.050 kg</b>
Arbeitskorbabmessungen:	125 cm x 80 cm
Max. Fahrgeschwindigkeit:	4 km/h
Hydraulische Abstützung:	automatisch / variabel



### Eigenschaften:

- geländegängig durch Raupenfahrwerk
- max. Tragfähigkeit von 250kg bei großer seittl. Reichweite (siehe Diagramm)
- abgewinkelte Stützen zum Ausgleich von großen Unebenheiten
- variable Abstützung bei engen Platzverhältnissen
- kompakte Transportmaße und niedriges Eigengewicht trotz großer Höhe und Reichweite ideal für enge, niedrige Durchfahrten und Innenhöfe
- Funkfernbedienung (Fahren) und Abstützautomatik
- ideal für Innen- und Außeneinsätze auf empfindlichem oder unebenem Untergrund und Rasenflächen
- echter Hybrid - 3 Bedienoptionen: Dieselbetrieb, Akkubetrieb, 230V Leistungstrafobetrieb

