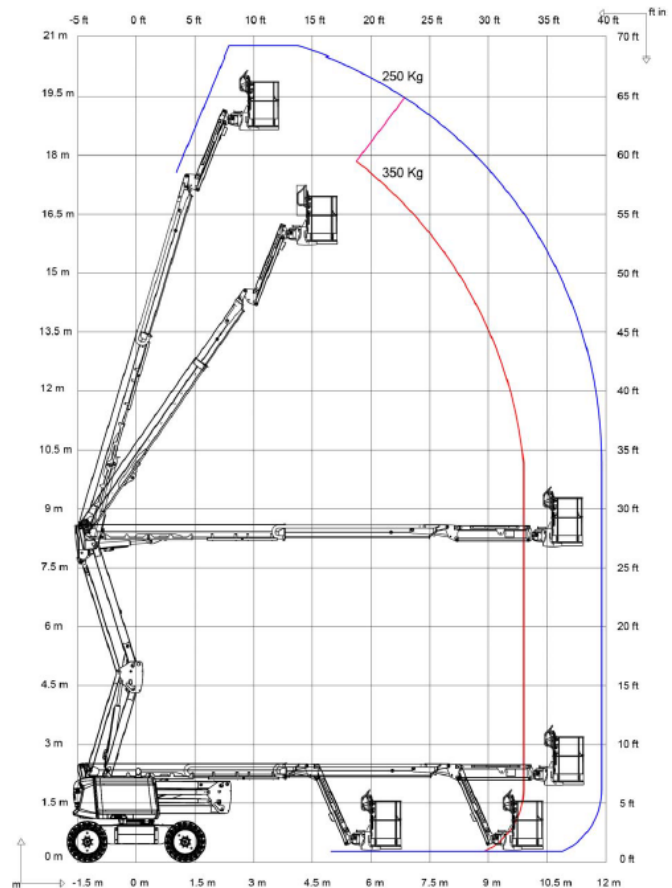


Elektro/Diesel – Gelenkteleskopbühne 20m

Technische Daten:

| | |
|-----------------------------------|---|
| Antriebsart: | elektrisch mit Akkus +Dieselgenerator |
| Arbeitshöhe: | 20,76 m |
| Plattformhöhe: | 18,76 m |
| Max. seitliche Reichweite: | 11,91 m |
| Seitlicher Überhang: | 0,41 m |
| Gelenkpunkt: | 8,52 m |
| Max. Tragfähigkeit: | 350 kg |
| Gesamtlänge: | 8,54 m |
| Gesamtbreite: | 2,41 m |
| Gesamthöhe: | 2,50 m |
| Radstand: | 2,50 m |
| Bodenfreiheit: | 0,46 m |
| Eigengewicht: | 9.785 kg |
| Max. Fahrgeschw.: | 5 km/h |
| Max. Neigung: | 4 ° |
| Arbeitskorbabmessungen: | 244 cm x 91 cm |



Eigenschaften:

- ideal für sämtliche Innen- und Außeneinsätze
- in voller Höhe fahrbar
- weiße, abriebfreie Reifen
- große seitliche Reichweite
- Allradantrieb und Pendelachse – besonders geländegängig
- großer Korb, hohe Korblast – 350kg (siehe Diagramm)
- beste Fahr und Hubgeschwindigkeiten –
- auch bei zeitgleicher Bedienung mehrerer Funktionen
- wendig durch Allradlenkung
- hohe Batterieleistung: Antrieb ist rein elektrisch,
Dieselmotor als Generator bei eingeschränkten Lademöglichkeiten am Einsatzort

