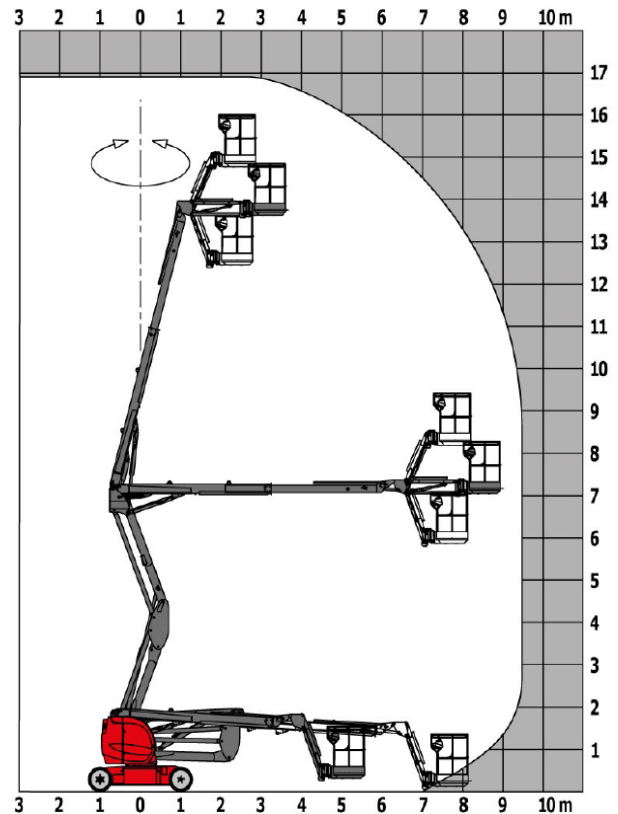


## Elektro – Gelenkteleskopbühne 17m

### Technische Daten:

Antriebsart:	elektrisch mit Akkus
Arbeitshöhe:	<b>16,90 m</b>
Plattformhöhe:	13,90 m
Max. seitliche Reichweite:	<b>9,43 m</b>
Gelenkpunkt:	7,00 m
Max. Tragfähigkeit:	<b>200 kg</b>
Gesamtlänge:	6,84 m
Gesamtbreite:	<b>1,75 m</b>
Gesamthöhe:	1,97 m
Radstand:	2,00 m
Bodenfreiheit:	0,14 m
Eigengewicht:	<b>6.910 kg</b>
Max. Fahrgeschwindigkeit:	5 km/h
Max. Neigung:	5 % bzw. 3 °
Arbeitskorbabmessungen:	120 cm x 96 cm



### Eigenschaften:

- ideal für befestigte, ebene Flächen und Hallen
- weiße, abriebfreie Reifen
- geringe Standbreite bei großer seittl. Reichweite
- in voller Höhe fahrbar
- kompakt und wendig

