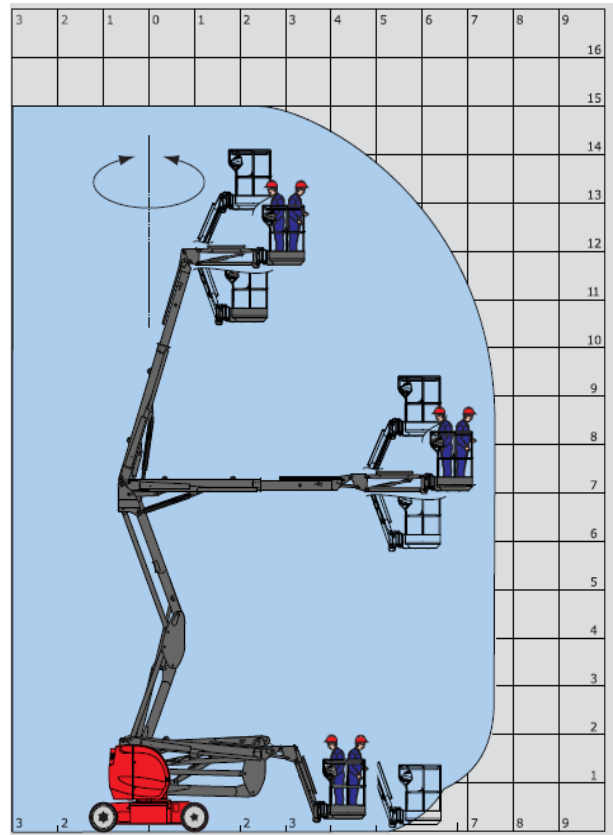


## Elektro – Gelenkteleskopbühne 15m 3D

### Technische Daten:

|                            |                         |
|----------------------------|-------------------------|
| Antriebsart:               | elektrisch mit<br>Akkus |
| Arbeitshöhe:               | <b>15,00 m</b>          |
| Plattformhöhe:             | 13,00 m                 |
| Max. seitliche Reichweite: | <b>7,60 m</b>           |
| Gelenkpunkt:               | 7,00 m                  |
| Max. Tragfähigkeit:        | <b>200 kg</b>           |
| Gesamtlänge:               | 6,05 m                  |
| Gesamtbreite:              | <b>1,50 m</b>           |
| Gesamthöhe:                | 1,97 m                  |
| Radstand:                  | 2,00 m                  |
| Bodenfreiheit:             | 0,14 m                  |
| Eigengewicht:              | <b>6.700 kg</b>         |
| Max. Fahrgeschwindigkeit:  | 5 km/h                  |
| Max. Neigung:              | 5 % bzw. 3 °            |
| Arbeitskorbabmessungen:    | 120 cm x 96 cm          |



### Eigenschaften:

- ideal für befestigte, ebene Flächen und Hallen
- weiße, abriebfreie Reifen
- geringe Standbreite bei großer seitl. Reichweite
- in voller Höhe fahrbar
- äußerst kompakt und wendig besonders durch den 3D-Korbarm

