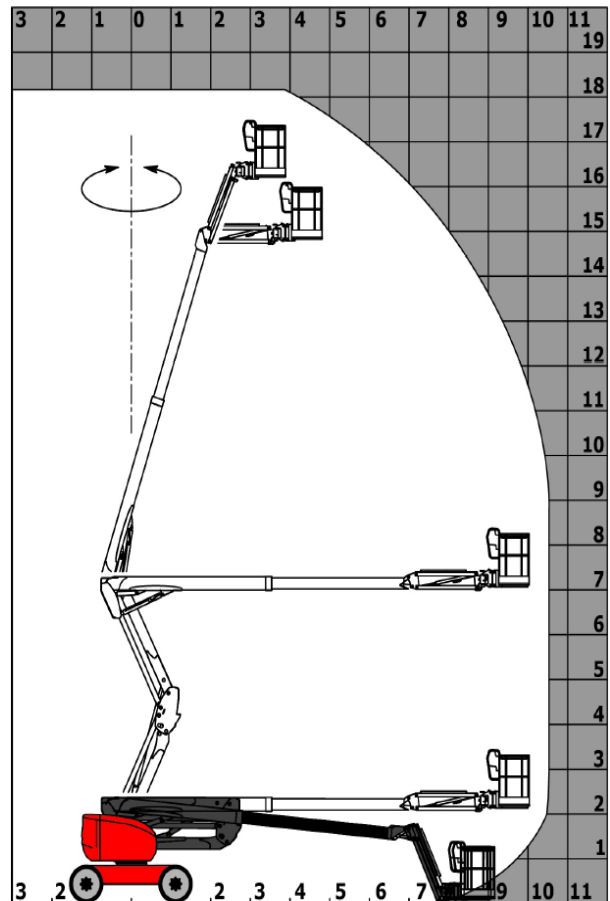


Diesel – Gelenkteleskopbühne 18m

Technische Daten:

Antriebsart:	Dieselmotor
Arbeitshöhe:	18,00 m
Plattformhöhe:	16,00 m
Max. seitliche Reichweite:	10,5 m
Gelenkpunkt:	7,00 m
Max. Tragfähigkeit:	230 kg
Gesamtlänge:	7,6 m
Gesamtbreite:	2,32 m
Gesamthöhe:	2,47 m
Radstand:	2,20 m
Bodenfreiheit:	0,40 m
Eigengewicht:	7.500 kg
Max. Fahrgeschwindigkeit:	5 km/h
Max. Neigung:	5 °
Arbeitskorbabmessungen:	180 cm x 80 cm oder 230 cm x 80 cm



Eigenschaften:

- breites Einsatzspektrum
- geländegängig mit Pendelachse und Allradantrieb
- geringe Standbreite bei großer seitl. Reichweite
- in voller Höhe fahrbar
- sehr wendig durch Allradlenkung

